

SA PROMOCIÓN

# TANQUETA

SANTA EULALIA DEL RÍO



BLOQUE A VIVIENDAS Bº1ª SUPERFICIES

|                                  |   |
|----------------------------------|---|
| 01. Recibidor                    | 7,55 m <sup>2</sup> ÚTILES                                    |
| 02. Dormitorio Doble 1           | 14,40 m <sup>2</sup> ÚTILES                                   |
| 03. Aseo                         | 2,50 m <sup>2</sup> ÚTILES                                    |
| 04. Dormitorio Doble 2           | 12,95 m <sup>2</sup> ÚTILES                                   |
| 05. Baño                         | 4,95 m <sup>2</sup> ÚTILES                                    |
| 06. Salón/ Comedor/ Cocina       | 37,25 m <sup>2</sup> ÚTILES                                   |
| Total Sup. útil INTERIOR =       |   |
|                                  | 79,60 m <sup>2</sup> ÚTILES                                   |
| 07. Terraza cubierta             | 18,70 m <sup>2</sup> (computa 50%) 9,35 m <sup>2</sup> ÚTILES |
| Total Superficie útil VIVIENDA = |   |
|                                  | 88,95 m <sup>2</sup> ÚTILES                                   |
| SUP. CONSTRUIDA                  |   |
| Cerrado (100%) =                 | 90,75 m <sup>2</sup> CONSTRUIDOS                              |
| Terrazas cubiertas =             | 18,70 m <sup>2</sup> CONSTRUIDOS                              |
| Total VIVIENDA B-1ª =            | 109,45 m <sup>2</sup> CONSTRUIDOS                             |
| P.P. Elementos comunes =         | 16,53 m <sup>2</sup> CONSTRUIDOS                              |
| TOTAL SUP. CONSTRUIDA A - Bº1ª   | 125,98 m <sup>2</sup> CONSTRUIDOS                             |

CAMI DE MISA 33,  
SANTA EULALIA DEL RIO  
VIVIENDA BLOQUE A BAJO 1ª



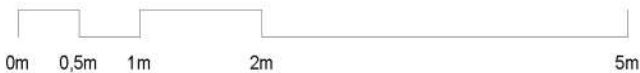


SA PROMOCIÓN  
TANQUETA

SANTA EULALIA DEL RÍO



CAMI DE MISA 33,  
SANTA EULALIA DEL RIO  
VIVIENDA **BLOQUE A BAJO 2ª**



| BLOQUE A VIVIENDAS Bº2ª          |                        | SUPERFICIES     |
|----------------------------------|------------------------|-----------------|
| 01. Recibidor                    | 7,55                   | m² ÚTILES       |
| 02. Dormitorio Doble 1           | 15,60                  | m² ÚTILES       |
| 03. Aseo                         | 2,50                   | m² ÚTILES       |
| 04. Dormitorio Doble 2           | 12,75                  | m² ÚTILES       |
| 05. Baño                         | 5,10                   | m² ÚTILES       |
| 06. Salón/ Comedor/ Cocina       | 37,25                  | m² ÚTILES       |
| Total Sup. útil INTERIOR =       |                        | 80,75 m² ÚTILES |
| 07. Terraza Cubierta             | 17,50 m² (computa 50%) | 8,75 m² ÚTILES  |
| Total Superficie útil VIVIENDA = |                        | 89,50 m² ÚTILES |
| SUP. CONSTRUIDA                  |                        |                 |
| Cerrado (100%) =                 | 92,30                  | m² CONSTRUIDOS  |
| Terrazas cubiertas =             | 17,50                  | m² CONSTRUIDOS  |
| Total VIVIENDA B-2ª =            | 109,45                 | m² CONSTRUIDOS  |
| P.P. Elementos comunes =         | 16,43                  | m² CONSTRUIDOS  |
| TOTAL SUP. CONSTRUIDA A - Bº2ª   | 125,88                 | m² CONSTRUIDOS  |





SA PROMOCIÓN  
TANQUETA  
SANTA EULALIA DEL RÍO



| BLOQUE A VIVIENDA 1º1ª           |   | SUPERFICIES                 |
|----------------------------------|---|-----------------------------|
| 01, Recibidor                    | 7,95 m <sup>2</sup> ÚTILES                                    |                             |
| 02, Dormitorio Doble 1           | 16,55 m <sup>2</sup> ÚTILES                                   |                             |
| 03, Aseo                         | 2,70 m <sup>2</sup> ÚTILES                                    |                             |
| 04, Dormitorio Doble 2           | 13,55 m <sup>2</sup> ÚTILES                                   |                             |
| 05, Baño                         | 4,95 m <sup>2</sup> ÚTILES                                    |                             |
| 06, Salón/ Comedor/ Cocina       | 36,15 m <sup>2</sup> ÚTILES                                   |                             |
| Total Sup. útil INTERIOR =       |   | 81,85 m <sup>2</sup> ÚTILES |
| 07, Terraza cubierta             | 18,70 m <sup>2</sup> (computa 50%) 9,35 m <sup>2</sup> ÚTILES |                             |
| Total Superficie útil VIVIENDA = |   | 91,20 m <sup>2</sup> ÚTILES |
| SUP. CONSTRUIDA                  |   |                             |
| Cerrado (100%) =                 | 93,05 m <sup>2</sup> CONSTRUIDOS                              |                             |
| Terrazas cubiertas =             | 18,70 m <sup>2</sup> CONSTRUIDOS                              |                             |
| Total VIVIENDA 1º1ª =            | 111,75 m <sup>2</sup> CONSTRUIDOS                             |                             |
| P.P. Elementos comunes =         | 16,53 m <sup>2</sup> CONSTRUIDOS                              |                             |
| TOTAL SUP. CONSTRUIDA A - 1º1ª   | 128,33 m <sup>2</sup> CONSTRUIDOS                             |                             |

CAMI DE MISA 33,  
SANTA EULALIA DEL RIO  
VIVIENDA BLOQUE A 1º1ª





SA PROMOCIÓN

# TANQUETA

SANTA EULALIA DEL RÍO



BLOQUE A VIVIENDAS 1º2ª SUPERFICIES

|                            |   |
|----------------------------|---|
| 01. Recibidor              | 7,55 m <sup>2</sup> ÚTILES                                    |
| 02. Dormitorio Doble 1     | 14,40 m <sup>2</sup> ÚTILES                                   |
| 03. Aseo                   | 2,50 m <sup>2</sup> ÚTILES                                    |
| 04. Dormitorio Doble 2     | 12,95 m <sup>2</sup> ÚTILES                                   |
| 05. Baño                   | 4,95 m <sup>2</sup> ÚTILES                                    |
| 06. Salón/ Comedor/ Cocina | 37,25 m <sup>2</sup> ÚTILES                                   |
| Total Sup. útil INTERIOR = |   |
|                            | 79,60 m <sup>2</sup> ÚTILES                                   |
| 07. Terraza cubierta       | 18,70 m <sup>2</sup> (computa 50%) 9,35 m <sup>2</sup> ÚTILES |

Total Superficie útil VIVIENDA = 88,95 m<sup>2</sup> ÚTILES

|                                |                                   |
|--------------------------------|-----------------------------------|
| SUP. CONSTRUIDA                |                                   |
| Cerrado (100%) =               | 90,75 m <sup>2</sup> CONSTRUIDOS  |
| Terrazas cubiertas =           | 18,70 m <sup>2</sup> CONSTRUIDOS  |
| Total VIVIENDA 1º2ª =          | 109,45 m <sup>2</sup> CONSTRUIDOS |
| P.P. Elementos comunes =       | 16,53 m <sup>2</sup> CONSTRUIDOS  |
| TOTAL SUP. CONSTRUIDA A - 1º2ª | 125,98 m <sup>2</sup> CONSTRUIDOS |

CAMI DE MISA 33,  
SANTA EULALIA DEL RIO  
VIVIENDA BLOQUE A 1º 2ª





SA PROMOCIÓN  
TANQUETA

SANTA EULALIA DEL RÍO



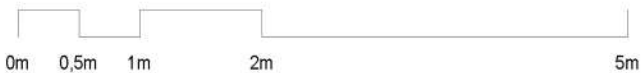
BLOQUE A VIVIENDAS Bº2ª SUPERFICIES

|                            |                                       |
|----------------------------|---------------------------------------|
| 01. Recibidor              | 7,55 m² ÚTILES                        |
| 02. Dormitorio Doble 1     | 15,60 m² ÚTILES                       |
| 03. Aseo                   | 2,50 m² ÚTILES                        |
| 04. Dormitorio Doble 2     | 12,75 m² ÚTILES                       |
| 05. Baño                   | 5,10 m² ÚTILES                        |
| 06. Salón/ Comedor/ Cocina | 37,25 m² ÚTILES                       |
| Total Sup. útil INTERIOR = |                                       |
| 80,75 m² ÚTILES            |                                       |
| 07. Terraza Cubierta       | 17,50 m² (computa 50%) 8,75 m² ÚTILES |

Total Superficie útil VIVIENDA = 89,50 m² ÚTILES

|                                |                       |
|--------------------------------|-----------------------|
| SUP. CONSTRUIDA                |                       |
| Cerrado (100%) =               | 92,30 m² CONSTRUIDOS  |
| Terrazas cubiertas =           | 17,50 m² CONSTRUIDOS  |
| Total VIVIENDA 1º3ª =          | 109,45 m² CONSTRUIDOS |
| P.P. Elementos comunes =       | 16,43 m² CONSTRUIDOS  |
| TOTAL SUP. CONSTRUIDA A - 1º3ª | 125,88 m² CONSTRUIDOS |

CAMI DE MISA 33,  
SANTA EULALIA DEL RIO  
VIVIENDA BLOQUE A 1º 3ª

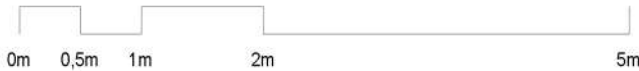




SA PROMOCIÓN  
TANQUETA

SANTA EULALIA DEL RÍO

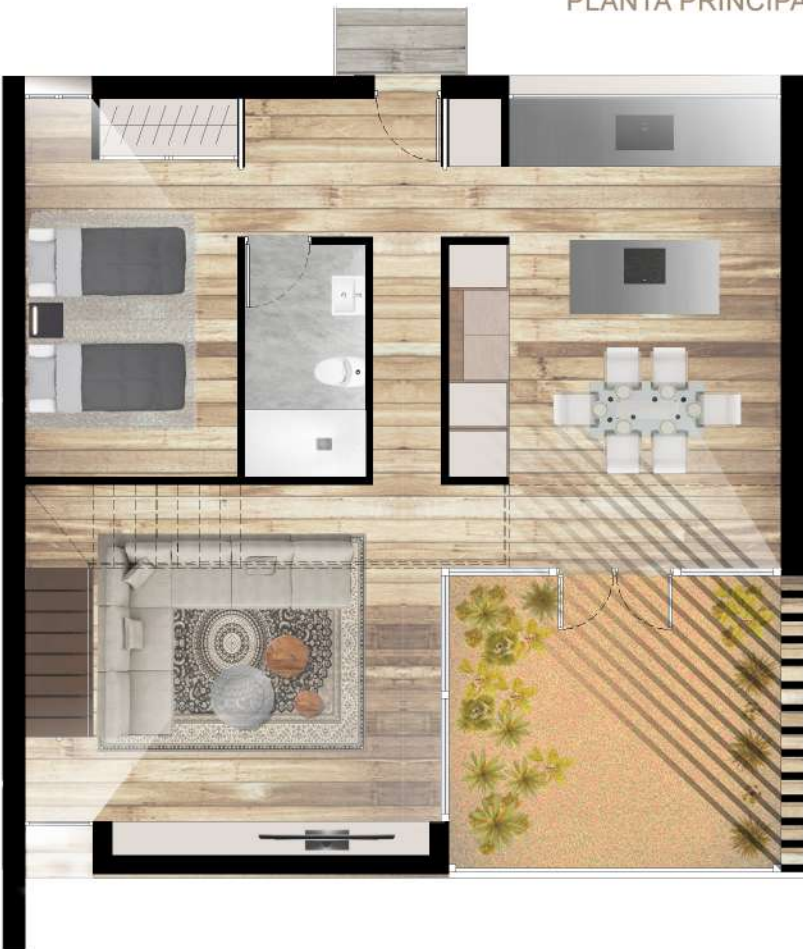
CAMI DE MISA 33,  
SANTA EULALIA DEL RIO  
DUPLEX BLOQUE A 2º 1ª



BLOQUE A VIVIENDA 2º1ª (DÚPLEX) SUPERFICIES

|                                  |       |                                       |                                |                       |
|----------------------------------|-------|---------------------------------------|--------------------------------|-----------------------|
| 01. Recibidor                    | 7,95  | m2 ÚTILES                             | SUP. CONSTRUIDA                |                       |
| 02. Cocina/Comedor               | 22,25 | m2 ÚTILES                             | Cerrado (100%) =               | 158,30 m2 CONSTRUIDOS |
| 03. Dormitorio Doble 1           | 14,25 | m2 ÚTILES                             | Terrazas cubiertas =           | 18,70 m2 CONSTRUIDOS  |
| 04. Baño 1                       | 4,95  | m2 ÚTILES                             | Terraza superior privada =     | 108,28 m2 CONSTRUIDOS |
| 05. Salón                        | 29,95 | m2 ÚTILES                             | Total VIVIENDA 2º1ª =          | 278,28 m2 CONSTRUIDOS |
| 06. Escalera 1                   | 9,63  | m2 ÚTILES                             | P.P. Elementos comunes =       | 27,26 m2 CONSTRUIDOS  |
| 07. Dormitorio Doble 2           | 14,05 | m2 ÚTILES                             | TOTAL SUP. CONSTRUIDA C - 2º1ª | 305,54 m2 CONSTRUIDOS |
| 08. Baño 2                       | 7,45  | m2 ÚTILES                             |                                |                       |
| 09. Dormitorio Doble 3           | 14,50 | m2 ÚTILES                             |                                |                       |
| 10. Baño 3                       | 7,45  | m2 ÚTILES                             |                                |                       |
| 11. Escalera 2                   | 4,08  | m2 ÚTILES                             |                                |                       |
| Total Sup. útil INTERIOR =       |       | 136,51 m2 ÚTILES                      |                                |                       |
| 12, Terraza cubierta =           |       | 18,70 m2 (computa 50%) 9,35 m2 ÚTILES |                                |                       |
| Total Superficie útil VIVIENDA = |       | 145,86 m2 ÚTILES                      |                                |                       |

PLANTA PRINCIPAL



PLANTA DUPLEX

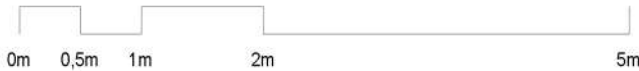




SA PROMOCIÓN  
TANQUETA

SANTA EULALIA DEL RÍO

CAMI DE MISA 33,  
SANTA EULALIA DEL RIO  
DUPLEX BLOQUE A 2º 2ª



PLANTA PRINCIPAL



PLANTA DUPLEX



BLOQUE A VIVIENDA 2º2ª (DÚPLEX) SUPERFICIES

|                                  |                        |                  |                                |                       |
|----------------------------------|------------------------|------------------|--------------------------------|-----------------------|
| 01. Recibidor                    | 7,85                   | m² ÚTILES        | SUP. CONSTRUIDA                |                       |
| 02. Cocina/Comedor               | 20,90                  | m² ÚTILES        | Cerrado (100%) =               | 153,85 m² CONSTRUIDOS |
| 03. Dormitorio Doble 1           | 14,75                  | m² ÚTILES        | Terrazas cubiertas =           | 18,70 m² CONSTRUIDOS  |
| 04. Baño 1                       | 4,55                   | m² ÚTILES        | Terraza superior privada =     | 103,83 m² CONSTRUIDOS |
| 05. Salón                        | 29,95                  | m² ÚTILES        | Total VIVIENDA 2º2ª =          | 276,38 m² CONSTRUIDOS |
| 06. Escalera 1                   | 9,55                   | m² ÚTILES        | P.P. Elementos comunes =       | 26,56 m² CONSTRUIDOS  |
| 07. Dormitorio Doble 2           | 14,25                  | m² ÚTILES        | TOTAL SUP. CONSTRUIDA C - 2º2ª | 302,94 m² CONSTRUIDOS |
| 08. Baño 2                       | 7,45                   | m² ÚTILES        |                                |                       |
| 09. Dormitorio Doble 3           | 13,10                  | m² ÚTILES        |                                |                       |
| 10. Baño 3                       | 7,45                   | m² ÚTILES        |                                |                       |
| 11. Escalera 2                   | 4,05                   | m² ÚTILES        |                                |                       |
| Total Sup. útil INTERIOR =       |                        | 133,85 m² ÚTILES |                                |                       |
| 12. Terraza cubierta             | 18,70 m² (computa 50%) | 9,35 m² ÚTILES   |                                |                       |
| Total Superficie útil VIVIENDA = |                        | 143,20 m² ÚTILES |                                |                       |



SA PROMOCIÓN  
TANQUETA

SANTA EULALIA DEL RÍO

CAMI DE MISA 33,  
SANTA EULALIA DEL RIO  
DUPLEX BLOQUE A 2º 3ª



BLOQUE A VIVIENDA 2º3ª (DÚPLEX) SUPERFICIES

|                        |       |           |
|------------------------|-------|-----------|
| 01. Recibidor          | 7,95  | m2 ÚTILES |
| 02. Cocina/Comedor     | 22,25 | m2 ÚTILES |
| 03. Dormitorio Doble 1 | 14,30 | m2 ÚTILES |
| 04. Baño 1             | 5,05  | m2 ÚTILES |
| 05. Salón              | 31,05 | m2 ÚTILES |
| 06. Escalera 1         | 9,55  | m2 ÚTILES |
| 07. Dormitorio Doble 2 | 13,40 | m2 ÚTILES |
| 08. Baño 2             | 7,90  | m2 ÚTILES |
| 09. Dormitorio Doble 3 | 13,55 | m2 ÚTILES |
| 10. Baño 3             | 7,90  | m2 ÚTILES |
| 11. Escalera 2         | 4,05  | m2 ÚTILES |

|                                  |       |                  |                |
|----------------------------------|-------|------------------|----------------|
| Total Sup. útil INTERIOR =       |       | 136,95           | m2 ÚTILES      |
| 12. Terraza cubierta             | 18,70 | m2 (computa 50%) | 9,35 m2 ÚTILES |
| Total Superficie útil VIVIENDA = |       | 146,30           | m2 ÚTILES      |

|                                |                       |
|--------------------------------|-----------------------|
| SUP. CONSTRUIDA                |                       |
| Cerrado (100%) =               | 154,70 m2 CONSTRUIDOS |
| Terrazas cubiertas =           | 18,70 m2 CONSTRUIDOS  |
| Terraza superior privada =     | 108,28 m2 CONSTRUIDOS |
| Total VIVIENDA 3ª1ª =          | 281,68 m2 CONSTRUIDOS |
| P.P. Elementos comunes =       | 26,71 m2 CONSTRUIDOS  |
| TOTAL SUP. CONSTRUIDA C - 3ª1ª | 308,39 m2 CONSTRUIDOS |

PLANTA PRINCIPAL



PLANTA DUPLEX





SA PROMOCIÓN  
TANQUETA  
SANTA EULALIA DEL RÍO



| BLOQUE B VIVIENDAS Bº1ª          |        | SUPERFICIES                     |
|----------------------------------|--------|---------------------------------|
| 01. Recibidor                    | 9,30   | m² ÚTILES                       |
| 02. Dormitorio Doble 1           | 14,10  | m² ÚTILES                       |
| 03. Aseo                         | 2,50   | m² ÚTILES                       |
| 04. Dormitorio Doble 2           | 12,80  | m² ÚTILES                       |
| 05. Baño                         | 4,95   | m² ÚTILES                       |
| 06. Salón/ Comedor/ Cocina       | 37,25  | m² ÚTILES                       |
| Total Sup. útil INTERIOR =       |        | 80,90 m² ÚTILES                 |
| 07. Terraza cubierta             | 18,70  | m² (computa 50%) 9,35 m² ÚTILES |
| Total Superficie útil VIVIENDA = |        | 90,25 m² ÚTILES                 |
| SUP. CONSTRUIDA                  |        |                                 |
| Cerrado (100%) =                 | 91,69  | m² CONSTRUIDOS                  |
| Terrazas cubiertas =             | 18,70  | m² CONSTRUIDOS                  |
| Total VIVIENDA Bº1ª=             | 110,39 | m² CONSTRUIDOS                  |
| P.P. Elementos comunes =         | 16,53  | m² CONSTRUIDOS                  |
| TOTAL SUP. CONSTRUIDA B - Bº1ª   |        | 126,82 m² CONSTRUIDOS           |

CAMI DE MISA 33,  
SANTA EULALIA DEL RIO  
VIVIENDA BLOQUE B BAJO 1ª



Plano de carácter informativo y que no reviste carácter contractual. Las superficies son aproximadas y podrán sufrir variaciones por necesidades técnicas. Los amueblamientos son ficticios teniendo validez únicamente a efectos decorativos.



SA PROMOCIÓN

# TANQUETA

CAMI DE MISA 33,  
SANTA EULALIA DEL RIO  
VIVIENDA BLOQUE B BAJO 2ª

SANTA EULALIA DEL RÍO



BLOQUE B VIVIENDAS Bº2ª

SUPERFICIES

|                                  |       |                                 |
|----------------------------------|-------|---------------------------------|
| 01, Recibidor                    | 7,50  | m² ÚTILES                       |
| 02, Dormitorio Doble 1           | 15,90 | m² ÚTILES                       |
| 03, Aseo                         | 2,50  | m² ÚTILES                       |
| 04, Dormitorio Doble 2           | 12,95 | m² ÚTILES                       |
| 05, Baño                         | 5,15  | m² ÚTILES                       |
| 06, Salón/ Comedor/ Cocina       | 38,95 | m² ÚTILES                       |
| Total Sup. útil INTERIOR =       |       | 82,95 m² ÚTILES                 |
| 07, Terraza cubierta             | 17,50 | m² (computa 50%) 8,25 m² ÚTILES |
| Total Superficie útil VIVIENDA = |       | 91.20 m² ÚTILES                 |

|                                |                       |
|--------------------------------|-----------------------|
| SUP. CONSTRUIDA                |                       |
| Cerrado (100%) =               | 95,65 m² CONSTRUIDOS  |
| Terrazas cubiertas =           | 17,50 m² CONSTRUIDOS  |
| Total VIVIENDA Bº2ª =          | 113,15 m² CONSTRUIDOS |
| P.P. Elementos comunes =       | 16,93 m² CONSTRUIDOS  |
| TOTAL SUP. CONSTRUIDA B - Bº2ª | 130,08 m² CONSTRUIDOS |





SA PROMOCIÓN  
TANQUETA  
SANTA EULALIA DEL RÍO



| BLOQUE B VIVIENDAS 1º 1ª         |        | SUPERFICIES   |
|----------------------------------|--------|---|
| 01. Recibidor                    | 9,30   | m <sup>2</sup> ÚTILES                                   |
| 02. Dormitorio Doble 1           | 14,10  | m <sup>2</sup> ÚTILES                                   |
| 03. Aseo                         | 2,50   | m <sup>2</sup> ÚTILES                                   |
| 04. Dormitorio Doble 2           | 12,80  | m <sup>2</sup> ÚTILES                                   |
| 05. Baño                         | 4,95   | m <sup>2</sup> ÚTILES                                   |
| 06. Salón/ Comedor/ Cocina       | 37,25  | m <sup>2</sup> ÚTILES                                   |
| Total Sup. útil INTERIOR =       |        | 80,90 m <sup>2</sup> ÚTILES                             |
| 07. Terraza cubierta             | 18,70  | m <sup>2</sup> (computa 50%) 9,35 m <sup>2</sup> ÚTILES |
| Total Superficie útil VIVIENDA = |        | 90,25 m <sup>2</sup> ÚTILES                             |
| SUP. CONSTRUIDA                  |        |   |
| Cerrado (100%) =                 | 91,69  | m <sup>2</sup> CONSTRUIDOS                              |
| Terrazas cubiertas =             | 18,70  | m <sup>2</sup> CONSTRUIDOS                              |
| Total VIVIENDA 1ª 1ª =           | 110,39 | m <sup>2</sup> CONSTRUIDOS                              |
| P.P. Elementos comunes =         | 16,53  | m <sup>2</sup> CONSTRUIDOS                              |
| TOTAL SUP. CONSTRUIDA B - 1ª 1ª  |        | 126,82 m <sup>2</sup> CONSTRUIDOS                       |

CAMI DE MISA 33,  
SANTA EULALIA DEL RIO  
VIVIENDA BLOQUE B 1º 1ª



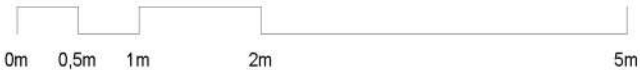
Plano de carácter informativo y que no reviste carácter contractual. Las superficies son aproximadas y podrán sufrir variaciones por necesidades técnicas. Los amueblamientos son ficticios teniendo validez únicamente a efectos decorativos.



SA PROMOCIÓN

# TANQUETA

CAMI DE MISA 33,  
SANTA EULALIA DEL RIO  
VIVIENDA **BLOQUE B 1º 2ª**



**BLOQUE B VIVIENDAS 1º 2ª**      **SUPERFICIES**

|                                  |       |                                 |
|----------------------------------|-------|---------------------------------|
| 01, Recibidor                    | 7,50  | m² ÚTILES                       |
| 02, Dormitorio Doble 1           | 15,90 | m² ÚTILES                       |
| 03, Aseo                         | 2,50  | m² ÚTILES                       |
| 04, Dormitorio Doble 2           | 12,95 | m² ÚTILES                       |
| 05, Baño                         | 5,15  | m² ÚTILES                       |
| 06, Salón/ Comedor/ Cocina       | 38,95 | m² ÚTILES                       |
| Total Sup. útil INTERIOR =       |       | 82,95 m² ÚTILES                 |
| 07, Terraza cubierta             | 17,50 | m² (computa 50%) 8,25 m² ÚTILES |
| Total Superficie útil VIVIENDA = |       | 91,20 m² ÚTILES                 |

|                                 |        |                |
|---------------------------------|--------|----------------|
| SUP. CONSTRUIDA                 |        |                |
| Cerrado (100%) =                | 95,65  | m² CONSTRUIDOS |
| Terrazas cubiertas =            | 17,50  | m² CONSTRUIDOS |
| Total VIVIENDA 1º 2ª =          | 113,15 | m² CONSTRUIDOS |
| P.P. Elementos comunes =        | 16,93  | m² CONSTRUIDOS |
| TOTAL SUP. CONSTRUIDA B - 1º 2ª | 130,08 | m² CONSTRUIDOS |





SA PROMOCIÓN  
TANQUETA  
SANTA EULALIA DEL RÍO



| BLOQUE B VIVIENDAS 2º 1ª         |        | SUPERFICIES   |
|----------------------------------|--------|---|
| 01. Recibidor                    | 9,30   | m <sup>2</sup> ÚTILES                                   |
| 02. Dormitorio Doble 1           | 14,10  | m <sup>2</sup> ÚTILES                                   |
| 03. Aseo                         | 2,50   | m <sup>2</sup> ÚTILES                                   |
| 04. Dormitorio Doble 2           | 12,80  | m <sup>2</sup> ÚTILES                                   |
| 05. Baño                         | 4,95   | m <sup>2</sup> ÚTILES                                   |
| 06. Salón/ Comedor/ Cocina       | 37,25  | m <sup>2</sup> ÚTILES                                   |
| Total Sup. útil INTERIOR =       |        | 80,90 m <sup>2</sup> ÚTILES                             |
| 07. Terraza cubierta             | 18,70  | m <sup>2</sup> (computa 50%) 9,35 m <sup>2</sup> ÚTILES |
| Total Superficie útil VIVIENDA = |        | 90,25 m <sup>2</sup> ÚTILES                             |
| SUP. CONSTRUIDA                  |        |   |
| Cerrado (100%) =                 | 91,69  | m <sup>2</sup> CONSTRUIDOS                              |
| Terrazas cubiertas =             | 18,70  | m <sup>2</sup> CONSTRUIDOS                              |
| Total VIVIENDA 2º 1ª =           | 110,39 | m <sup>2</sup> CONSTRUIDOS                              |
| P.P. Elementos comunes =         | 16,53  | m <sup>2</sup> CONSTRUIDOS                              |
| TOTAL SUP. CONSTRUIDA B - 2º 1ª  |        | 126,82 m <sup>2</sup> CONSTRUIDOS                       |

CAMI DE MISA 33,  
SANTA EULALIA DEL RIO  
VIVIENDA BLOQUE B 2º 1ª

